



RÉPUBLIQUE  
FRANÇAISE

*Liberté  
Égalité  
Fraternité*



Animation/mobilisation  
Economie de ressources  
Consommation/production responsable  
Prévention/gestion des déchets  
Réemploi/réparation/réutilisation  
Recyclage et valorisation organique

**AGENT(E) DE TRI  
OPÉRATEUR(TRICE) DE TRI**

**RECYCLAGE**

L'agent (e) de tri ou opérateur (trice) de tri a pour mission de classer l'ensemble des déchets acheminés dans le centre de référence (bois, cartons, plastiques, matériaux de construction, meubles, métaux .... )

Il / elle réalise manuellement la séparation des produits de la collecte sélective admis sur une chaîne de tri et assure la manutention des déchets compactés. Le métier d'agent (e) de tri fait partie du domaine de la production.

MÉTIERS DE L'ÉCONOMIE CIRCULAIRE

# Compétences requises

## COMPÉTENCES TECHNIQUES

Le poste d'agent(e) de tri ne nécessite aucun diplôme et pourra faire l'objet de formations internes dans la structure qui l'accueillera.

- CACES 1 : R 389-1 ou R 489-1A (Transpalette à conducteur porté)
- CACES 3 : R 389-3 ou R 489-3 (Chariots élévateurs en porte-à-faux de capacité inférieure ou égale à 6 000 kg)
- Caractéristiques des composants électroniques
- Critères de tri sélectif
- Éléments de base en électricité
- Lecture de fiche technique
- Permis B (voiture)
- Réglementation en Hygiène, Sécurité, Environnement -HSE-
- Règles d'hygiène et de propreté
- Règles de sécurité du travail
- Formation aux premiers secours
- Gestes et postures de manutention d'objets
- Capacité à utiliser de l'outillage manuel.

## APTITUDES PROFESSIONNELLES

- Bonne condition physique et aisance gestuelle, rapidité.
- Capacités d'attention, de vigilance, de concentration, forte motivation, aptitude à maintenir un effort.
- Connaissance des différents matériaux à trier.
- Capacité à travailler en équipe, à communiquer, sens du dialogue et de l'écoute.
- L'agent(e) de tri ou opérateur(trice) se doit également d'entretenir son poste de travail et son matériel.



## Le profil

### DIPLÔME REQUIS

**Pas de diplôme requis. L'agent(e) ou opérateur(trice) de tri peut démarrer sans diplôme, avec un CAP ou un Bac Pro.**

Une fois embauché, il/elle reçoit des formations complémentaires : éco-gestes, sécurité au travail, gestuelle adaptée, composition des matériaux, habilitation électrique...

Le Conseil régional de Bretagne, l'État, Pôle emploi, les OPCO et le Fongecif financent des formations pour les demandeur-euses d'emploi et les salarié-e-s. Ces formations permettent d'obtenir une qualification et d'accéder à une certification (titre professionnel, CQP...). (exemple de formations : agent(e) technique de déchèterie, CAP Opérateurs(trices) des industries du recyclage, CQP Opérateur (trice) de tri mécanisé...)

# Formations possibles à proximité

- CAP gestion des déchets et propreté urbaine –
  - Pontivy 56 – Legta le Gros chêne : **02 97 25 93 10**
  - Rennes 35 – Institut Breton d'Éducation permanente : **02 99 86 11 86**
- CAP d'agent (e) d'assainissement et de collecte des déchets liquides spéciaux
- CAP Opérateur(trice) des industries de recyclage
- CQP Opérateur(trice) de tri mécanisé
- Le CAP PEUCR forme aux techniques de nettoyage et de propreté urbaine ainsi qu'à la collecte et à la valorisation des déchets.  
Il permet d'accéder aux métiers de la conduite de véhicules de collecte de déchets et d'engins de nettoyage mécanisés, d'agent d'accueil et de contrôle en déchèterie
- BAC Pro : Lycée Professionnel St Gabriel de Pont l'Abbé - 29 : Gestion des pollutions et protection de l'environnement : **02 98 66 08 44**

## Formation financée 100% Région par QUALIF Emploi programme

- à Rennes et Brest via l'IBEP : Titre professionnel d'Agent-e Technique de Réception et de Valorisation de Déchets [précision éventuelle : prochaine session de formation : 15/11/2021-09/05/2022]
- à Pontivy via l'EPLFPA Le Gros Chêne : CAP Propreté de l'environnement, collecte et recyclage

## Formation pour salariés ou demandeurs d'emploi

- Groupe Lexom Rennes : Gestion des déchets de chantiers (méthode de recyclage) : **09 71 09 05 50**
- Groupe Lexom Rennes : Gestion et traitement des déchets dangereux : **09 71 09 05 50**
- IBEP Formation Rennes et Brest : Agent(e) technique de réception et de valorisation des déchets : **02 99 86 11 90** - *La prise en charge du financement de la formation par la Région pour les demandeurs d'emploi est totale.*
- Synercoop /Biocyclade à distance : Prévention et gestion de proximité des biodéchets : h.guinot@biocyclade.fr

## Pour aller plus loin ...

- BTS des services de l'environnement
- DUT Génie Biologique , option génie de l'environnement
- Licence Pro Sciences – Génie des procédés pour l'environnement



## POUR S'INFORMER

- CRIJ Bretagne : [www.crij-bretagne.com](http://www.crij-bretagne.com)
- CIDJ : [www.cidj.com](http://www.cidj.com)
- GREF Bretagne : [www.gref-bretagne.fr](http://www.gref-bretagne.fr)
- CIO : [www.orientation-pour-tous.fr](http://www.orientation-pour-tous.fr)
- ONISEP : [www.onisep.fr](http://www.onisep.fr) – Direction territoriale à Rennes **02 99 25 18 00**
- ADEME : [www.bretagne.ademe.fr](http://www.bretagne.ademe.fr)
- FONGECIF : [www.icifformation.fr](http://www.icifformation.fr)
- CHEOPS : [www.cheops-ops.org](http://www.cheops-ops.org)
- IDEO : [ideo.bretagne.bzh](http://ideo.bretagne.bzh)
- Métiers du recyclage : [www.metiers-recyclage.info](http://www.metiers-recyclage.info)
- SE FORMER EN BRETAGNE : [www.seformerembretagne.fr](http://www.seformerembretagne.fr)
- Mtaterre : [www.mtaterre.fr](http://www.mtaterre.fr)
- CLEOR : [cleor.bretagne.bzh](http://cleor.bretagne.bzh)
- L'ÉTUDIANT : [www.letudiant.fr](http://www.letudiant.fr)
- GRETA : [greta-bretagne.ac-rennes.fr](http://greta-bretagne.ac-rennes.fr)
  - Pole emploi : [www.pole-emploi.fr](http://www.pole-emploi.fr)
  - FNAD : [www.fnade.org](http://www.fnade.org)
  - Orientation pour tous : [Orientation-pour-tous.fr](http://Orientation-pour-tous.fr)
  - Campus Véolia : [www.campus.veolia.fr](http://www.campus.veolia.fr)
  - ADEME Bretagne : [www.bretagne.ademe.fr](http://www.bretagne.ademe.fr)
  - GREF : [www.gref-bretagne.com](http://www.gref-bretagne.com)
  - Bretagne Alternance : [www.bretagne-alternance.com](http://www.bretagne-alternance.com)



## ■ RÉMUNÉRATION ET DÉBOUCHÉS

### SALAIRE

Souvent avec un taux horaire de départ est entre 10,15€ net et 10,50€ net, les embauchés recevront également, selon les entreprises d'accueil des primes (salissure, douche, transport, panier repas, mutuelle).

### DÉBOUCHÉS

Evolution possible vers les métiers de responsable d'équipe, responsable de la collecte des déchets ménagers, technicien(ne) traitement des déchets...

En Bretagne, les acteurs de la filière déchets ambitionnent de réduire de moitié les déchets mis en décharge, de généraliser la collecte des emballages plastiques et de développer encore plus les filières locales de recyclage.

Ces métiers de tri et de valorisation des déchets offrent des opportunités d'emplois aussi bien aux sans diplôme qu'aux BAC Pros, BTS, ou Bac +5/6.

## LES STRUCTURES

Les agents(es) / opérateurs(trices) de tri peuvent exercer dans :

- des associations (en particulier associations intermédiaires),
- des collectivités territoriales, centres de tri, entreprises d'insertion,
- de grandes entreprises de traitement des déchets, agences d'intérim ...

## SES ACTIVITÉS :

Dans une unité de traitement et de valorisation des déchets, l'agent(e) de tri récupère les produits, équipements et matériaux en fin de vie.

- Il/elle les trie et les dirige vers les filières de valorisation ou d'élimination.
- Il/elle stocke les produits ou matériaux triés, les conditionne en fonction de leurs spécificités, de leur mode de transport, de leur dangerosité ...
- Il/elle surveille la chaîne de tri et prévient sa hiérarchie en cas de dysfonctionnement
- Il/elle range et nettoie sa zone de travail en fin de journée
- Il/elle peut être amené à se servir d'un engin type chariot élévateur, transpalettes ...



# FOCUS

## AGENT(E) DE TRI EN DÉCHÈTERIE

À l'issue de la formation l'agent(e) technique de déchèterie sera amené-e à contrôler les apports des usagers en déchèterie, à les orienter et les conseiller. L'agent technique de déchèterie affecte les déchets dans les bonnes bennes et les valorise quand c'est possible.

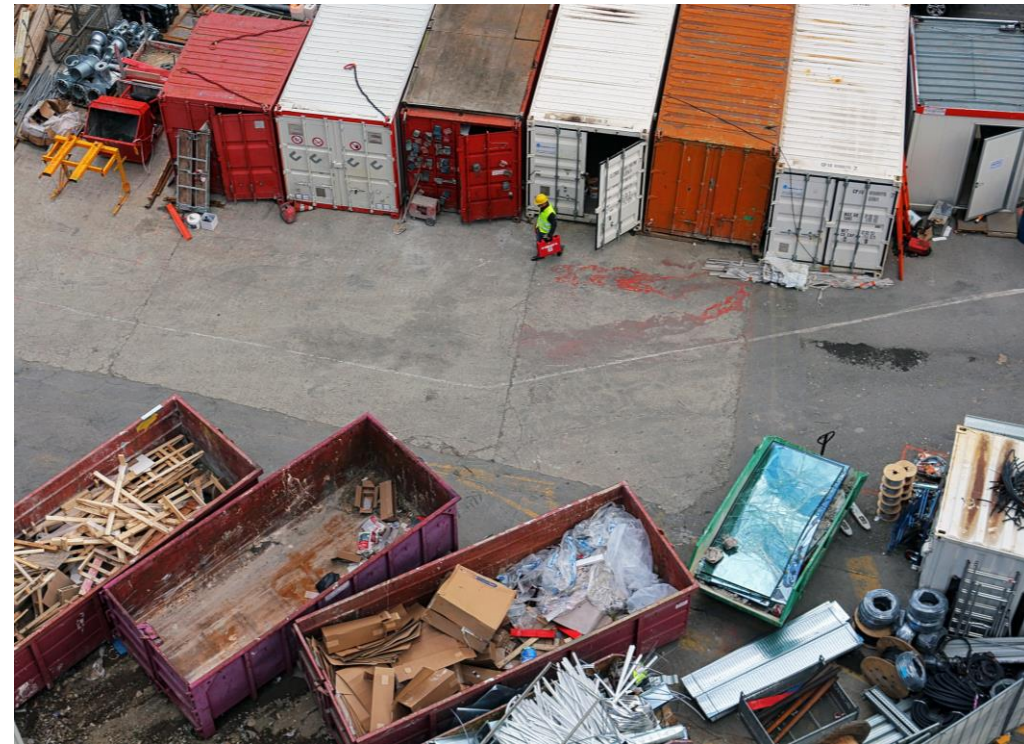
Il/elle sera également chargé-e de veiller à la sécurité du site et préparer le contrôle et l'enlèvement des déchets par des entreprises.

Il/elle informe les usagers des pratiques et des règles à adopter pour un bon tri. Par son comportement quotidien, il/elle évite au maximum les accidents, incivilités et dérapages.

L'agent(e) technique de déchetterie doit surveiller les lieux pendant ses horaires d'ouverture, les maintenir propres et faire respecter les règles de sécurité.

Le travail s'effectue essentiellement debout, le plus souvent à l'extérieur, seul ou en petite équipe. Le métier exige une attention constante.

Les horaires d'ouverture sont souples et varient en fonction des périodes de l'année.



Aptitudes professionnelles : sens du service et de la relation client, stabilité émotionnelle face aux mécontentements exprimés, aptitude à la station debout prolongée en extérieur et au port occasionnel de charge. La sensibilité au développement durable et à la gestion des déchets constitue un plus.

Savoirs :

- Utilisation de matériel de nettoyage
- Critères de tri sélectif
- Règles de salubrité et d'hygiène publique
- Règles de sécurité
- Règles d'hygiène et de propreté
- Types de déchets

**L'agent de tri en déchetterie touche un salaire d'environ 1700 € brut/mois**